

บทที่ 3

วิธีดำเนินการวิจัย

การวิจัยเรื่องการวิเคราะห์องค์ประกอบคุณลักษณะผู้นำที่พึงประสงค์ของผู้ดำรงตำแหน่งทางบริหาร สายสนับสนุนวิชาการ มหาวิทยาลัยนเรศวร เพื่อให้บรรลุวัตถุประสงค์ที่กำหนดไว้ ผู้วิจัยได้ดำเนินการตามขั้นตอนการวิจัยดังนี้

1. ประชากรและกลุ่มตัวอย่าง
2. เครื่องมือที่ใช้ในการวิจัย
3. วิธีดำเนินการสร้างและหาคุณภาพเครื่องมือ
4. การเก็บรวบรวมข้อมูล
5. การวิเคราะห์ข้อมูล

ประชากรและกลุ่มตัวอย่าง

1. ประชากร ได้แก่ บุคลากรสายสนับสนุนวิชาการ มหาวิทยาลัยนเรศวร ระดับหัวหน้างานขึ้นไป ปีงบประมาณ 2554
2. กลุ่มตัวอย่าง ได้แก่ บุคลากรสายสนับสนุนวิชาการ มหาวิทยาลัยนเรศวร ระดับหัวหน้างานขึ้นไป ปีงบประมาณ 2554 จำนวน 202 คน โดยการเลือกแบบเจาะจง ดังรายละเอียดในตาราง 2

ตาราง 3 แสดงจำนวนประชากรและกลุ่มตัวอย่างที่ใช้

คณะและหน่วยงานภายในมหาวิทยาลัยนเรศวร	กลุ่มตัวอย่าง			
	ผอ.	หน.สนง.	หน.ฝ่าย	หน.งาน
คณะเกษตรศาสตร์	-	1	-	8
คณะแพทยศาสตร์	-	1	-	7
คณะสหเวชศาสตร์	-	-	-	6
คณะพยาบาลศาสตร์	-	1	-	5
คณะทันตแพทยศาสตร์	-	1	-	6
คณะสาธารณสุขศาสตร์	-	-	-	5
คณะวิทยาศาสตร์การแพทย์	-	-	-	7

ตาราง 3 (ต่อ)

คณะและหน่วยงานภายในมหาวิทยาลัยนเรศวร	กลุ่มตัวอย่าง			
	ผอ.	หน.สนง.	หน.ฝ่าย	หน.งาน
คณะนิติศาสตร์	-	-	-	5
คณะมนุษยศาสตร์	-	-	-	5
คณะสังคมศาสตร์	-	-	-	4
คณะศึกษาศาสตร์	-	-	-	6
คณะวิทยาการจัดการและสารสนเทศศาสตร์	-	-	-	5
คณะวิทยาศาสตร์	-	-	-	5
คณะวิศวกรรมศาสตร์	-	-	-	4
คณะสถาปัตยกรรมศาสตร์	-	-	-	4
คณะเกษตรศาสตร์ ทรัพยากรธรรมชาติและสิ่งแวดล้อม	-	-	-	4
บัณฑิตวิทยาลัย	-	1	-	4
สำนักหอสมุด	-	-	2	7
วิทยาลัยนานาชาติ	-	-	-	4
วิทยาลัยพลังงานทดแทน	-	-	-	4
สถาบันเพื่อสร้างความเข้มแข็งให้ชุมชน	-	-	1	-
สำนักงานสภามหาวิทยาลัย	1	-	-	4
สำนักงานตรวจสอบภายใน	-	-	-	5
สำนักงานสภาอาจารย์	-	-	-	1
กองกลาง	1	-	-	4
กองบริหารงานบุคคล	-	-	-	6
กองแผนงาน	1	-	-	5
กองกิจการนิสิต	-	-	-	7
กองคลัง	1	-	-	8
กองบริการการศึกษา	-	-	-	3
กองการศึกษาทั่วไป	-	-	-	3
กองอาคารสถานที่	-	-	-	6
กองกฎหมาย	-	-	-	4
กองบริการวิชาการ	-	-	-	3
กองบริหารงานวิจัย	-	-	-	3
กองประกันคุณภาพการศึกษา	-	-	-	3
กองพัฒนากิจการต่างประเทศ	1	-	-	3

ตาราง 3 (ต่อ)

คณะและหน่วยงานภายในมหาวิทยาลัยนเรศวร	กลุ่มตัวอย่าง			
	ผอ.	หน.สนง.	หน.ฝ่าย	หน.งาน
สถานบริการเทคโนโลยีสารสนเทศและการสื่อสาร	-	-	-	4
ศูนย์ภูมิภาคเทคโนโลยีอวกาศ และภูมิสารสนเทศ ภาคเหนือ ตอนล่าง	-	-	-	3
สถานศึกษาต่อเนื่อง	1	-	-	3
สถานอาชีวกรรมศึกษาโขง-สาละวิน	1	-	-	4
รวม	7	5	3	187
รวมทั้งสิ้น			202	

เครื่องมือที่ใช้ในการวิจัย

เครื่องมือที่ใช้ในการศึกษาค้นคว้าครั้งนี้ เป็นแบบประเมินคุณลักษณะผู้นำที่พึงประสงค์ของผู้ดำรงตำแหน่งทางบริหาร สายสนับสนุนวิชาการ มหาวิทยาลัยนเรศวร โดยแบ่งออกเป็น 2 ตอน ดังนี้

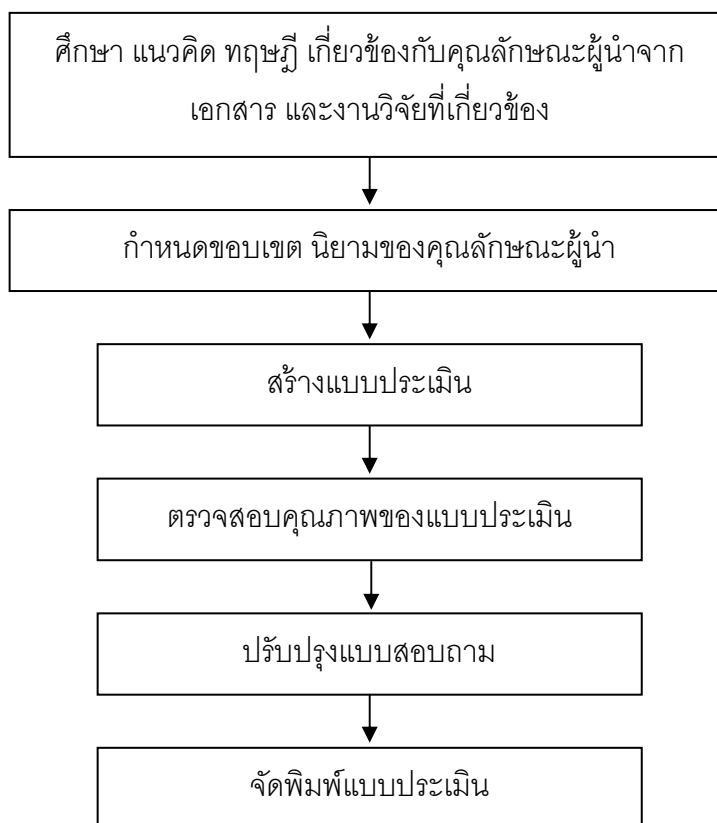
ตอนที่ 1 ข้อมูลทั่วไปของผู้ตอบแบบประเมิน มีลักษณะเป็นแบบเลือกตอบ (Check list) โดยสอบถามเกี่ยวกับเพศ อายุ ระดับการศึกษา และตำแหน่ง

ตอนที่ 2 แบบประเมินคุณลักษณะผู้นำที่พึงประสงค์ของผู้ดำรงตำแหน่งทางบริหาร สายสนับสนุนวิชาการ มหาวิทยาลัยนเรศวร เป็นแบบประเมินแบบมาตราส่วนประมาณค่า (Rating Scale) 4 ระดับ โดยผู้วิจัยกำหนดเกณฑ์ตามแนวทางของ บุญชม ศรีสะอาด (2535: 100) ดังนี้

- 4 หมายถึง คุณลักษณะผู้นำที่พึงประสงค์ ที่มี/ปฏิบัติระดับมากที่สุด
- 3 หมายถึง คุณลักษณะผู้นำที่พึงประสงค์ ที่มี/ปฏิบัติระดับมาก
- 2 หมายถึง คุณลักษณะผู้นำที่พึงประสงค์ ที่มี/ปฏิบัติระดับน้อย
- 1 หมายถึง คุณลักษณะผู้นำที่พึงประสงค์ ที่มี/ปฏิบัติระดับน้อยที่สุด

วิธีดำเนินการสร้างเครื่องมือ

ผู้วิจัยได้ดำเนินการสร้างและหาคุณภาพเครื่องมือตามลำดับขั้นตอน ดังแสดงในแผนภาพดังนี้



ภาพ 2 แสดงแผนภูมิการสร้างและหาคุณภาพแบบประเมิน

ขั้นตอนการสร้างแบบสอบถาม

1. ศึกษา ค้นคว้า รวบรวมรายละเอียดของเนื้อหา แนวคิด ทฤษฎีเกี่ยวกับคุณลักษณะผู้นำ และวิธีการสร้างแบบประเมิน จากเอกสาร ตำรา สิ่งพิมพ์ และงานวิจัยที่เกี่ยวข้อง
2. กำหนดขอบเขต นิยามของคุณลักษณะผู้นำ เพื่อสร้างข้อคำถามและเกณฑ์การให้คะแนน
3. การสร้างแบบประเมิน โดยผู้วิจัยนำเกณฑ์การประเมินผู้บริหารสถานศึกษา ศูนย์บริหารและพัฒนา สถานศึกษาเอกชน พื้นที่การศึกษา สงขลาเขต 1 มาปรับให้สอดคล้องกับบริบทการบริหารของมหาวิทยาลัยนเรศวร และสร้างข้อคำถามเพิ่ม รวมทั้งสิ้น 59 ข้อ

4. การตรวจสอบคุณภาพของแบบประเมิน โดยผู้วิจัยนำแบบประเมินที่สร้างเสนออาจารย์ที่ปรึกษา เพื่อตรวจสอบและให้ข้อเสนอแนะ จากนั้นเสนอให้ผู้เชี่ยวชาญพิจารณาความตรงเชิงเนื้อหา (Content Validity) จำนวน 3 ท่าน โดยมีเกณฑ์การคัดเลือกผู้เชี่ยวชาญ ดังนี้

1. ผู้ที่มีความรู้และประสบการณ์ในการบริหารองค์กร/หน่วยงาน อย่างน้อย 3 ปี และเป็นบุคคลผู้มีความรู้ไม่ต่ำกว่าปริญญาโท

2. ผู้ที่มีความรู้และประสบการณ์ในเรื่องของผู้เป็นอย่างแจ่มแจ้ง และเป็นบุคคลผู้มีความรู้ไม่ต่ำกว่าปริญญาโทที่มีความสามารถทางการพัฒนาทักษะภาวะผู้นำ

รายชื่อผู้เชี่ยวชาญ ตรวจสอบคุณภาพแบบประเมิน มีดังนี้

1. นายปริญญา ปานทอง รองอธิการบดีฝ่ายจัดการทรัพย์สิน มหาวิทยาลัยนเรศวร

2. ดร.พีรธร บุญยรัตพันธุ์ ผู้ช่วยอธิการบดีฝ่ายจัดการทรัพย์สิน มหาวิทยาลัยนเรศวร

นเรศวร

3. ผู้ช่วยศาสตราจารย์ ดร.จักษ์ พันธุ์ชูเพชร อาจารย์ประจำภาควิชารัฐศาสตร์และรัฐประศาสนศาสตร์ คณะสังคมศาสตร์ มหาวิทยาลัยนเรศวร

นำผลการประเมินของผู้เชี่ยวชาญมาวิเคราะห์เพื่อหาค่าดัชนีความสอดคล้อง (IOC: Index of item Objective Congruence) และคัดเลือกข้อคำถามตามเกณฑ์การพิจารณาค่าดัชนีความสอดคล้องที่มีค่ามากกว่าหรือเท่ากับ 0.67 ($IOC \geq 0.67$) จากผลการประเมิน พบว่าข้อคำถามมีค่าดัชนีความสอดคล้อง ระหว่าง 0.33 – 1.00 โดยข้อคำถามไม่เข้าเกณฑ์ จำนวน 2 ข้อ ผู้วิจัยจึงตัดข้อถามนั้นออก และได้จำนวนข้อคำถามทั้งหมด 57 ข้อ

นำแบบประเมินที่ได้รับการปรับปรุงจำนวน 57 ข้อ ไปทดลองใช้ (Try Out) กับผู้บริหารสายสนับสนุนวิชาการ ผู้เคยดำรงตำแหน่งระดับหัวหน้างาน จำนวน 30 คน แล้วนำผลที่ได้มาวิเคราะห์หาค่าความเชื่อมั่น (Reliability) แบบสัมประสิทธิ์สหสัมพันธ์แอลฟา ตามวิธีของครอนบาค (Cronbach's Alpha Coefficient: α coefficient) ได้ความเชื่อมั่นของแบบสอบถามทั้งฉบับ เท่ากับ 0.931

5. ปรับปรุง แก้ไข แบบประเมินที่ได้จากผลการวิเคราะห์คุณภาพ และตรวจสอบความถูกต้องของถ้อยคำและสำนวน

6. จัดพิมพ์แบบประเมิน ที่ได้ปรับปรุงเรียบร้อยแล้ว เพื่อนำไปใช้จริงในการเก็บรวบรวมข้อมูลกับกลุ่มเป้าหมาย

การเก็บรวบรวมข้อมูล

ผู้วิจัยดำเนินการเก็บรวบรวมข้อมูลด้วยตนเอง โดยมีขั้นตอนดังนี้

4.1 ขอนหนังสือเพื่อแนะนำตัวของผู้วิจัย และชี้แจงวัตถุประสงค์ของการวิจัยจากบัณฑิตวิทยาลัย มหาวิทยาลัยนเรศวร เพื่อใช้ประสานขอความร่วมมือจากหน่วยงานภายในมหาวิทยาลัยนเรศวร

4.2 ส่งแบบประเมินแก่หน่วยงานต่างๆ ภายในมหาวิทยาลัยนเรศวร และเก็บรวบรวมแบบประเมินด้วยตนเอง จำนวนแบบประเมินทั้งสิ้น 241 ฉบับ และได้รับแบบประเมินคืน จำนวน 202 ฉบับ คิดเป็นร้อยละ 84 ของแบบประเมินทั้งหมด

การวิเคราะห์ข้อมูล

ผู้วิจัยดำเนินการวิเคราะห์ข้อมูลโดยใช้โปรแกรมคอมพิวเตอร์สำเร็จรูป เพื่อการวิเคราะห์ข้อมูลทางสถิติ SPSS (Statistical-Package for the Social Sciences) โดยจัดเตรียมข้อมูลเพื่อนำไปวิเคราะห์ ตรวจสอบความสมบูรณ์ของแบบประเมินทุกฉบับ และดำเนินการวิเคราะห์ข้อมูลดังนี้

1. วิเคราะห์ข้อมูลทั่วไปของผู้ตอบแบบประเมิน โดยการแจกแจงความถี่ และร้อยละ แล้วนำเสนอในรูปแบบตารางประกอบความเรียง
2. วิเคราะห์ความสัมพันธ์ระหว่างตัวแปรคุณลักษณะผู้นำที่พึงประสงค์ของผู้ดำรงตำแหน่งทางบริหาร สายสนับสนุนวิชาการมหาวิทยาลัยนเรศวร โดยวิเคราะห์หาค่าสัมประสิทธิ์สหสัมพันธ์เพียร์สัน (Pearson's Product Moment Correlation) เพื่อเป็นการเตรียมข้อมูลเบื้องต้นสำหรับนำไปวิเคราะห์องค์ประกอบเชิงสำรวจต่อไป
3. วิเคราะห์องค์ประกอบคุณลักษณะผู้นำที่พึงประสงค์ของผู้ดำรงตำแหน่งทางบริหาร สายสนับสนุนวิชาการมหาวิทยาลัยนเรศวร โดยสกัดองค์ประกอบด้วยวิธีองค์ประกอบหลัก (Principal Component Analysis) และหมุนแกนองค์ประกอบแบบ Orthogonal ด้วยวิธี Varimax
4. พิจารณาองค์ประกอบที่สำคัญ โดยใช้เกณฑ์ ค่าไอเกน (Eigenvalue) มากกว่าหรือเท่ากับ 1.0 และมีตัวแปรที่บรรยายองค์ประกอบนั้นๆ ตั้งแต่ 3 ตัวแปรขึ้นไป และในแต่ละตัวแปรนั้นมีค่าน้ำหนักองค์ประกอบ (Factor Loading) ตั้งแต่ 0.4 ขึ้นไป ตามเกณฑ์ค่าน้ำหนักองค์ประกอบของ Hair (ปกรณัม ประจันบาน, 2553, หน้า 8-30) และกำหนดชื่อองค์ประกอบที่ได้โดยพิจารณาว่าในองค์ประกอบนั้นๆ ประกอบด้วยตัวแปรอะไรบ้างที่เป็นสมาชิกอยู่