

มหาวิทยาลัยนเรศวร

Welcome to Division of Academic Affairs



เอกสารแนะนำการใช้งานระบบประเมินผู้สอนออนไลน์

(สำหรับเจ้าหน้าที่)

E-Evaluation

กองบริการการศึกษา มหาวิทยาลัยนเรศวร

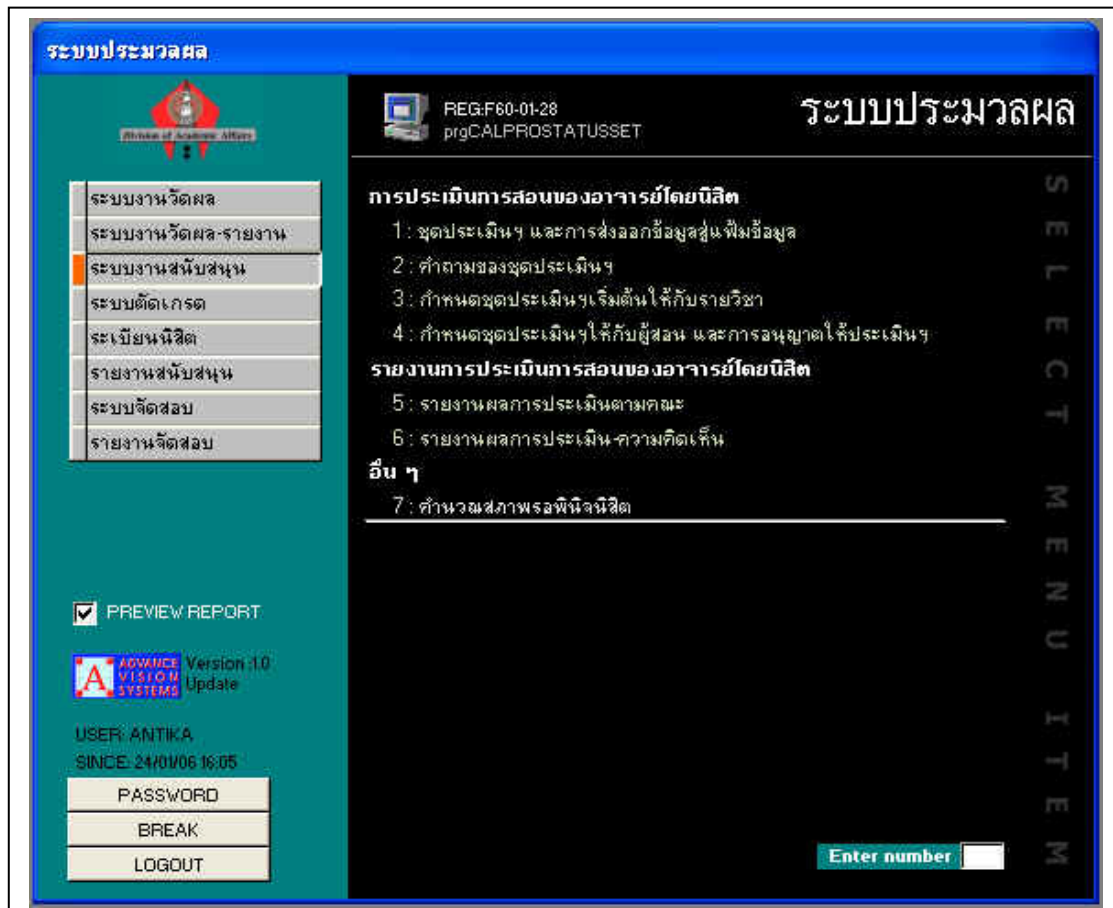
ส า ร บั ญ

1 การออกแบบชุดประเมินและกำหนดชุดประเมิน.....3

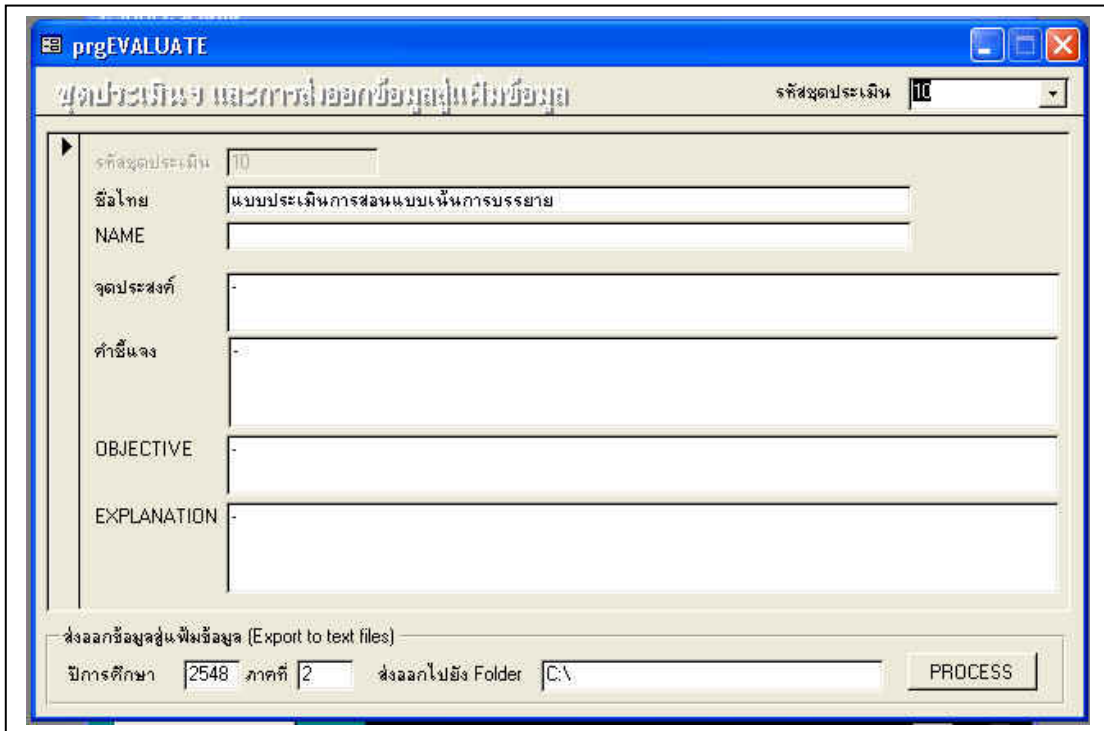
2 การออกรายงานการประเมิน5

1 การออกแบบชุดประเมินและกำหนดชุดประเมินเริ่มต้น

การเตรียมข้อมูลการประเมิน จะอยู่ในระบบ E-registrar โดยเลือกที่เมนูเกรด-ประมวลผล และเลือกที่ระบบงานสนับสนุน

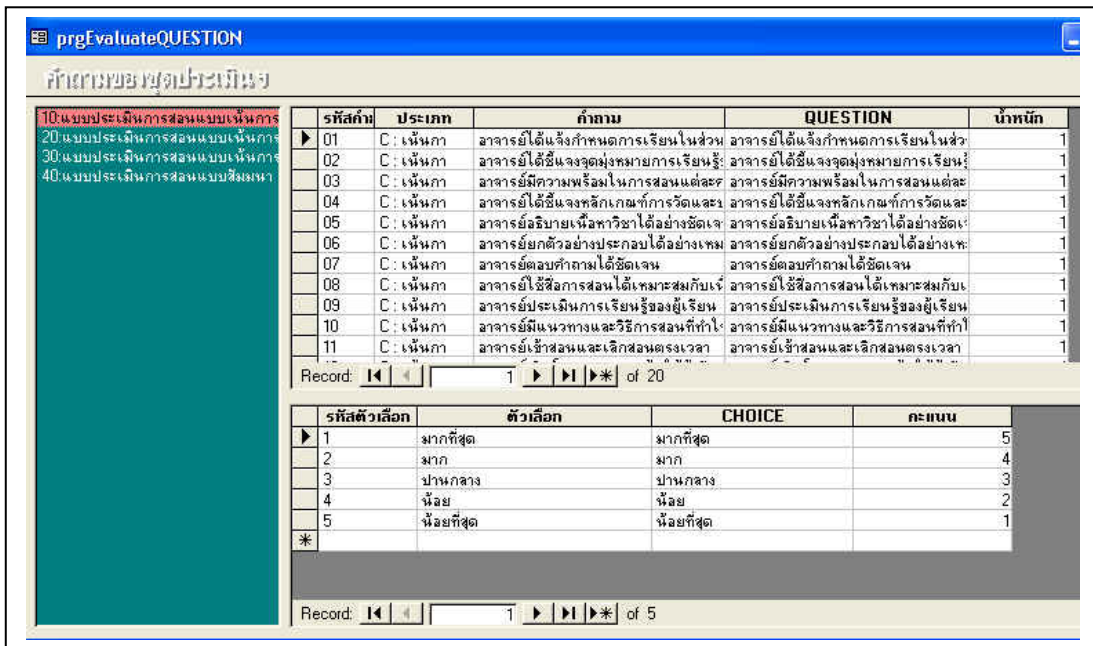


1.1 การกำหนดชุดประเมิน และส่งออกสู่เพิ่มข้อมูล



เป็นหน้าจอที่ใช้ในการกำหนดชุดประเมิน โคนใส่ชื่อแบบประเมิน จุดประสงค์ และคำชี้แจง กรณีไม่ต้องการใส่ข้อมูลให้ใส่เครื่องหมาย -

1.2 กำหนดคำถามของชุดประเมิน



เป็นหน้าจอที่ใช้กำหนดคำถามของชุดประเมิน ในแบบประเมินที่กำหนดขึ้น โดยสามารถกำหนดได้โดย

อิสระ

1.3 กำหนดชุดประเมินเริ่มต้นให้กับรายวิชา

CODE	V	ชื่อ	NAME	แบบประเมินเริ่มต้น
301101	1	เครื่องมือพื้นฐานทางวิศวกรรมและภา	Engineering Tools and Operations	30 : แบบประเมินการสอนแบบเห็น
301202	1	วัสดุวิศวกรรม	Engineering Materials	10 : แบบประเมินการสอนแบบเห็น
301211	1	กรรมวิธีการผลิต 1	Manufacturing Processes I	30 : แบบประเมินการสอนแบบเห็น
301212	1	กรรมวิธีการผลิต 2	Manufacturing Processes II	30 : แบบประเมินการสอนแบบเห็น
301303	1	สถิติวิศวกรรม	Engineering Statistics	10 : แบบประเมินการสอนแบบเห็น
301304	1	เศรษฐศาสตร์วิศวกรรม	Engineering Economics	10 : แบบประเมินการสอนแบบเห็น
301313	1	การควบคุมคุณภาพ	Quality Control	10 : แบบประเมินการสอนแบบเห็น
301314	1	วิศวกรรมเครื่องมือ	Tool Engineering	30 : แบบประเมินการสอนแบบเห็น
301315	1	เครื่องมือและการจัดการอุตสาหกรรม	Industrial Instrumentation and Measu	10 : แบบประเมินการสอนแบบเห็น
301331	1	การศึกษาการปฏิบัติงานทางอุตสาหกรรม	Industrial Work Study	10 : แบบประเมินการสอนแบบเห็น
301332	1	การวิจัยดำเนินงาน	Operations Research	10 : แบบประเมินการสอนแบบเห็น
301333	1	กฎหมายอุตสาหกรรม	Industrial Laws	10 : แบบประเมินการสอนแบบเห็น
301334	1	การจัดการความปลอดภัยในงานอุตสาหกรรม	Industrial Safety Management	10 : แบบประเมินการสอนแบบเห็น
301335	1	การจัดการด้านการผลิตและคุณภาพ	Production and Quality Management	10 : แบบประเมินการสอนแบบเห็น
301336	1	การจัดการคุณภาพ	Quality Management	10 : แบบประเมินการสอนแบบเห็น
301337	1	การกำหนดและจัดลำดับงาน	Sequencing and Scheduling	10 : แบบประเมินการสอนแบบเห็น
301338	1	การบริหารโครงการ	Project Management	10 : แบบประเมินการสอนแบบเห็น
301339	1	การศึกษาความเป็นไปได้	Feasibility Study	10 : แบบประเมินการสอนแบบเห็น
301351	1	วิศวกรรมโลหการสำหรับวิศวกรรมเค	Metallurgy for Mechanical Engineer	30 : แบบประเมินการสอนแบบเห็น

เป็นหน้าจอที่ใช้กำหนดชุดประเมินเริ่มต้นให้แก่วิชา

1.4 กำหนดชุดประเมินให้กับผู้สอน และการอนุญาตให้ประเมิน

รหัส	รายวิชา	Course	แบบประเมิน
301101	เครื่องมือพื้นฐานทางวิศวกรรมและการใช้งาน	Engineering Tools and Operations	30 : แบบประเมิน
301202	วัสดุวิศวกรรม	Engineering Materials	10 : แบบประเมิน
301212	กรรมวิธีการผลิต 2	Manufacturing Processes II	30 : แบบประเมิน
301303	สถิติวิศวกรรม	Engineering Statistics	10 : แบบประเมิน
301304	เศรษฐศาสตร์วิศวกรรม	Engineering Economics	10 : แบบประเมิน
301314	วิศวกรรมเครื่องมือ	Tool Engineering	30 : แบบประเมิน
301331	การศึกษาการปฏิบัติงานทางอุตสาหกรรม	Industrial Work Study	10 : แบบประเมิน
301333	กฎหมายอุตสาหกรรม	Industrial Laws	10 : แบบประเมิน
301334	การจัดการความปลอดภัยในงานอุตสาหกรรม	Industrial Safety Management	10 : แบบประเมิน

Section	ผู้สอน	ชุดประเมิน	WEB
1	อาจารย์ ธนา บุญฤทธิ์	30 : แบบประเมินการสอนแบบเห็น	Y : เปิด
2	อาจารย์ ธนา บุญฤทธิ์	30 : แบบประเมินการสอนแบบเห็น	Y : เปิด
3	อาจารย์ ธนา บุญฤทธิ์	30 : แบบประเมินการสอนแบบเห็น	Y : เปิด
4	อาจารย์ ธนา บุญฤทธิ์	30 : แบบประเมินการสอนแบบเห็น	Y : เปิด

เป็นหน้าจอที่ใช้กำหนดชุดประเมินให้กับผู้สอน และการอนุญาตให้ประเมิน

2 การออกรายงานผลการประเมิน

รายงานผลการประเมินตามคณะ

ระบุรหัสวิชา(*-all)

ภาคการศึกษา 2548 - 2

วิทยาเขต 65 : พิษณุโลก

ระดับ 13 : ปริญญาตรี ทวิภาค(ปกติ)

คณะ (รหัสวิชา) 203 : คณะเกษตรศาสตร์ทรัพยากรธรรมชาติและสิ่งแวดล้อม

แสดงรายละเอียด

Preview

PROCESS

การออกรายงานผลการประเมินเจ้าหน้าที่สามารถกำหนดได้ว่าจะพิมพ์แบบสรุปเป็นรายคณะ หรือแสดงรายละเอียดแต่ละรายวิชา ดังตัวอย่างรายงานต่อไปนี้